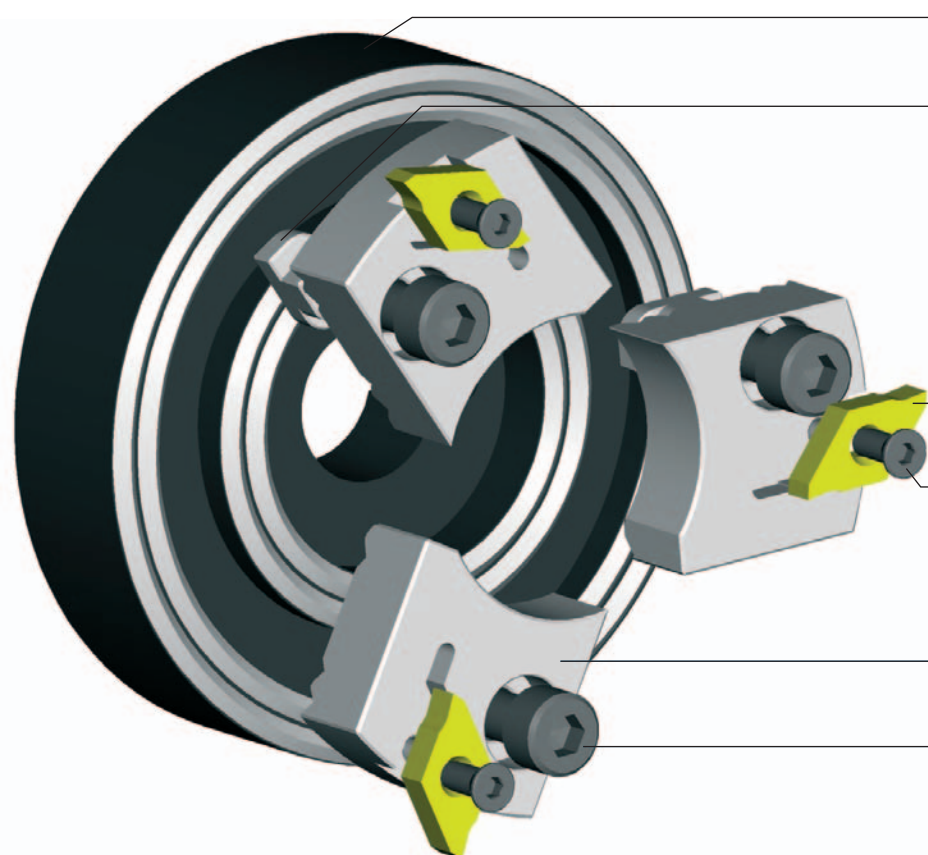


Mehrkant-Drehwerkzeug, L 1.380.00.00

Das neue GRAF **Mehrkant-Drehwerkzeug** wird durch einen Grundkörper der jeweiligen Drehmaschine in Aufnahme, Durchmesser und Drehtiefe angepaßt. Die Dreheinsätze werden in einer Rundverzahnung positioniert und über eine Nut- und Federspannung befestigt. Hierbei ist die Menge der Dreheinsätze variabel, d. h. der Aufgabe angepaßt.

Einstech- und Längsdrehoperationen mit unterschiedlichen Dreheinsätzen sind möglich, d. h. mit einem dem Drehautomaten angepaßten Grundkörper und den auswechselbaren Einsätzen sind eine Vielzahl von verschiedenen Mehrkant-Drehmöglichkeiten zu fertigen. Dieses Werkzeug ist an Universalität und Wirtschaftlichkeit kaum zu übertreffen.



Grundkörper
1.380.01.01

Nutenstein
380.03.01

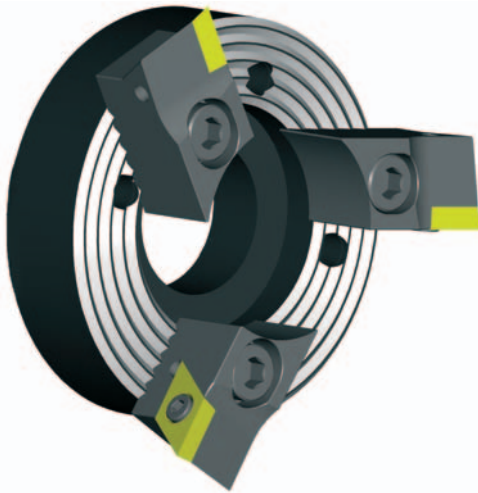
Wendeplatte
CS 08

Spannschraube
001.01.03

Einsatz
M 380.02.01 CS 08

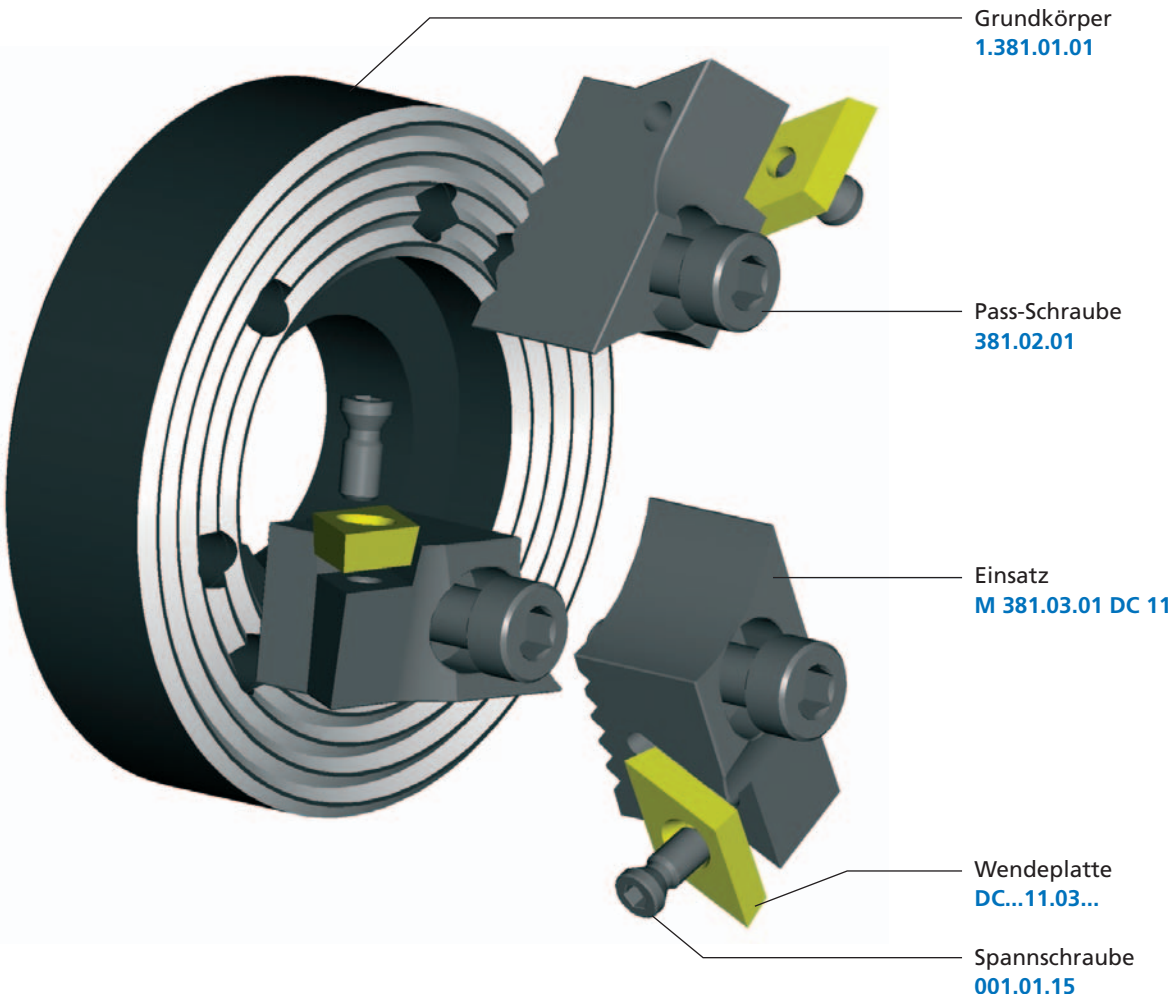
Zylinderschraube
001.00.99

Mehrkant-Drehwerkzeug, S 1.381.00.00

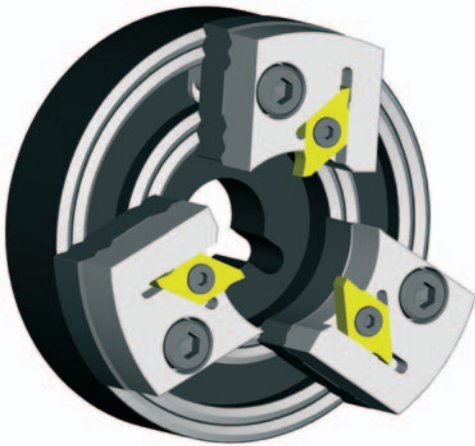


Das neue GRAF **Mehrkant-Drehwerkzeug** wird durch einen Grundkörper der jeweiligen Drehmaschine in Aufnahme, Durchmesser und Drehtiefe angepaßt. Die Dreheinsätze werden in einer Rundverzahnung positioniert und über Paßschrauben befestigt. Hierbei ist die Menge der Dreheinsätze variabel, d. h. der Aufgabe angepaßt.

Einstech- und Längsdrehoperationen mit unterschiedlichen Dreheinsätzen sind möglich, d. h. mit einem dem Drehautomaten angepaßten Grundkörper und den auswechselbaren Einsätzen sind eine Vielzahl von verschiedenen Mehrkant-Drehmöglichkeiten zu fertigen. Dieses Werkzeug ist an Universalität und Wirtschaftlichkeit kaum zu übertreffen.



Wirbelwerkzeug, W 1.380.00.00



Das neue GRAF **Wirbelwerkzeug** wird durch einen Grundkörper (1.380.01.01) dem jeweiligen angetriebenen Außengewinde-wirbel-Apparat in der Aufnahme angepaßt. Durch tauschen der Zwischenstücke (380.03.02) ist die zu wirbelnde Gewindelänge veränderbar. Austauschbar sind auch die Einsätze (W 380.05.01),

sowohl in Durchmesser wie in der Wedeplatten-Aufnahme. Auch die Menge der Einsätze ist frei wählbar. Über eine Rundver-zahnung mit Nut- und Feder-spannung lassen sich die Einsätze hochgenau einstellen. Dieses Wirbelwerkzeug ist an Universalität und Wirtschaftlichkeit nicht zu übertreffen.

